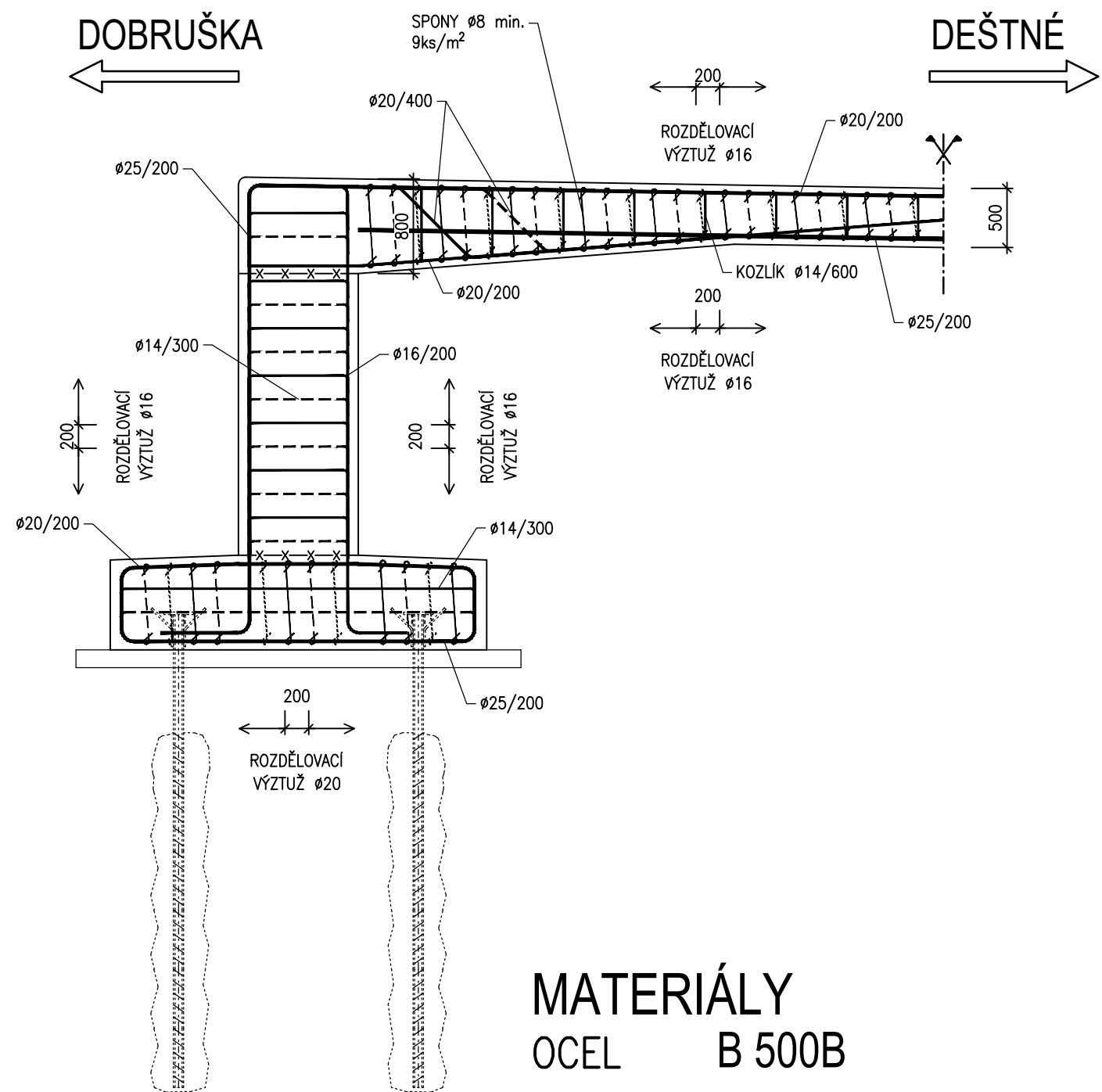


SCHÉMA VÝZTUŽE NK

PODÉLNÝ ŘEZ 1:50





MATERIÁLY

OCEL B 500B

ZÁKLAD	MINIMÁLNÍ KRYTÍ	50 mm
	NOMINÁLNÍ KRYTÍ	60 mm
RÁM	MINIMÁLNÍ KRYTÍ	45 mm
	NOMINÁLNÍ KRYTÍ	55 mm

SPONY Ø8 mm – min. 9 ks/m2
TŘMÍNKY KONSTRUKČNĚ Ø14 mm – min. 4 ks/m2
VÝZTUŽ JE NUTNO KLÁST DO VĚJÍŘE! (VELKÁ ŠIMKOST)

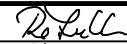

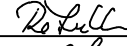
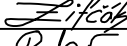
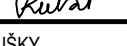
OBJEDNATEL:	Královéhradecký kraj Pivovarské náměstí 1245 530 03 Hradec Králové	
-------------	--	---

ZÁSTUPCE OBJEDNATELE:	ÚDRŽBA SILNIC Královhradeckého kraje, a.s. Kutnohorská 9 500 04 Hradec Králové	
-----------------------	--	---

C

SO 201

SOUŘADNICOVÝ SYSTÉM : S-JTSK
VÝŠKOVÝ SYSTÉM : Bpv

VEDOUČÍ PROJEKTANT	Ing. Martin ŘEHULKA		 PROJEKČNÍ KANCELÁŘ PRIS spol. s r. o. OSO VÁ 20, 625 00 BRNO		
ZODPOVĚDNÝ PROJEKTANT	Ing. Martin ŘEHULKA				
VYPRACOVAL	Ing. Karel ZIFČÁK				
KONTROLOVAL	Ing. Jiří ŠRUBAŘ				
KRAJ	KRÁLOVÉHRADECKÝ	OBE C:	KOUNOV U DOBRUŠKY	DATUM	10/2018
NÁZEV AKCE Most ev. č. 309 - 004 přes Zlatý potok v Kounově SO 201 - Most ev. č. 309-004				FORMÁT	2 A4
				MĚŘÍTKO	1:50
				ÚČEL	DSP+PDPS
				ČÍS. ZAKÁZKY	18113
NÁZEV OBJEKTU	NÁZEV PŘÍLOHY SCHÉMA VYZTUŽENÍ NOSNÉ KONSTRUKCE			ARCHIVNÍ ČÍS.	C201_09_SCH.dwg
				ČÍS. SOUPRAVY	PŘÍLOHA
					9